

SPHINX

Досмотровые устройства
**СФИНКС ДУ-101,
ДУ-104, ДУ-203**

НОВИНКА

ДУ-203
зеркало акрил
размер 150x100мм

ДУ-104
зеркало (4 шт)
100x60 мм
диаметр 100 мм,
160 мм, 220 мм
фонарь

ДУ-101
зеркало
диаметр 160 мм
фонарь



Скачано с [drom.ru](#) Все детали в поле вашего зрения

Досмотровые устройства СФИНКС ДУ-101, ДУ-104, ДУ-203

SPHINX

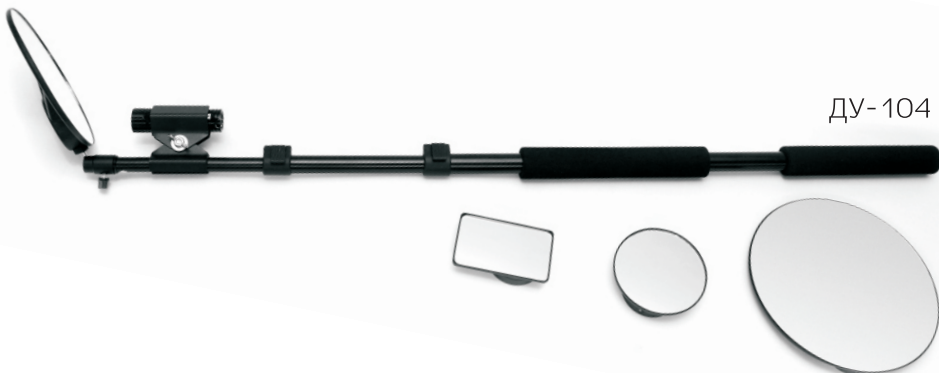
Изделие представляет собой инспекционное зеркало на телескопической (раздвижной) штанге, оснащенное встроенным осветителем. Предназначено для визуального контроля труднодоступных мест, скрытых полостей и предметов непосредственный осмотр которых затруднен или не возможен в силу их расположения: вблизи земли, между стационарными конструкциями или выше роста человека. Предназначено для применения:

-сотрудниками силовых структур и сотрудниками ЧОП для осуществления мероприятий по обеспечению установленного порядка досмотра и пропуска транспортных средств и грузов на объекты подлежащие охране, в том числе относящиеся к объектам подгруппы АІ (объекты особо важные, повышенной опасности и жизнеобеспечения, включенные в Перечень объектов, подлежащих государственной охране, согласно Постановлению Правительства Российской Федерации от 14 августа 1992 года N587).

Использование досмотрового устройства не требует специальной подготовки персонала. Досмотр осуществляется при помощи зеркала, закрепленного на телескопической штанге. Подсветка зоны контроля осуществляется светодиодным фонарем (только ДУ-101 и ДУ-104), закрепляемым на штанге.



ДУ-101



ДУ-104

Достоинства:

- Большое просветленное зеркало
- Широкий угол поворота зеркала
- Штанга из профилированного алюминия, что обеспечивает малый вес и высокую прочность
- Ударопрочная конструкция подзеркальника с ребрами жесткости
- Широкий диапазон телескопической конструкции
- Мягкая и эргономичная ручка на штанге
- В стандартной комплектации вандалостойкий, влагозащищенный светодиодный фонарь с высокой яркостью
- Широкий диапазон рабочих температур
- Сделано в России
- Гарантия 2 года

Технические характеристики ДУ-101:

Телескопическое зеркало:
Диаметр зеркала - 160 мм
(ДУ-104: 100x60 мм, диаметры 100, 160 и 220 мм)
Длина штанги - от 700 до 2000 мм
Вес с фонарем - 1 кг
Угол поворота зеркала - 180 град.
Температурный диапазон - -20 + 60 град С

Фонарь:
Яркость - 100 лм
Количество светодиодов - 9
Угол поворота на кронштейне - 45 град.
Питание — 3 ААА (4,5 В)

Комплектация ДУ-101:

Штанга телескопическая
Зеркало 160 мм (ДУ-104: 100x60 мм, диаметры 100, 160 и 220 мм)
Фонарь с кронштейном
Паспорт
Короб из гофрокартона для транспортировки и хранения
Чехол (опция, поставляется по специальному заказу)

НОВИНКА



ДУ-203

Технические характеристики ДУ-203:

Длина штанги - от 400 до 675 мм
Вес - 0,25 кг
Прямоугольное зеркало из акрила - 150x100 мм
Температурный диапазон - -20 + 60 град С

Комплектация: Телескопическая штанга, зеркало, паспорт, короб из гофрокартона для транспортировки и хранения

SPHINX

Изготовитель:
ЗАО "СФИНКС"
Россия, Москва, ул. Онежская, 24
тел. +7 (495) 150-09-06, +7 (495) 454-46-56
e-mail: info@sphinx-md.ru
internet: www.sphinx-md.ru

Ваш дилер: